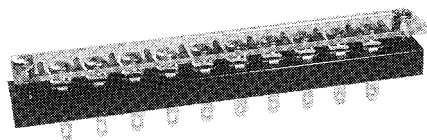


# ◆ 端子台用付属部品(カバー取付台) ◆

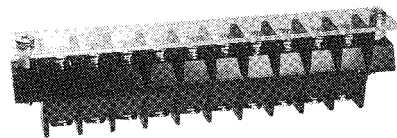
端子台の安全性を一層高めるために、『保護カバー』を各種付属品として揃えてあります。

カバーの取付方法は、『ワンタッチ式』『ねじ止式』の2タイプに分かれています。

カバー取付台は、当社製端子台のBタイプにカバーをねじ止めするために、使用します。

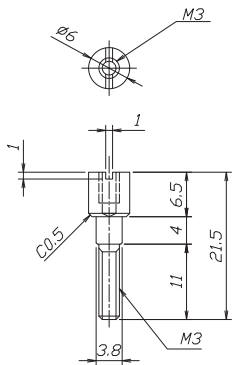


写真は、TE101Bにカバーを取り付けた例です。



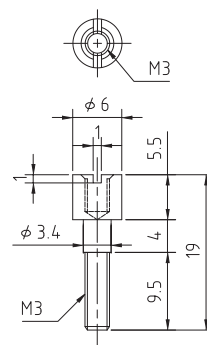
写真は、TG108Bにカバーを取り付けた例です。

## ■ TC-12 材質：黄銅、ニッケルメッキ



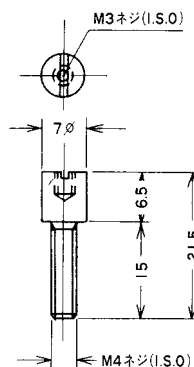
## ■ TC-13 材質：黄銅、ニッケルメッキ

適用端子台型番  
TE10□  
TE18□  
MH-(TH)□



## ■ TC-14 材質：黄銅、ニッケルメッキ

適用端子台型番  
M11-(TD10□)  
MA-(TA10□)  
TG10□



## ■ MC-1 材質：黄銅、ニッケルメッキ

適用端子台型番  
M11-(TD10□)  
MA-(TA10□)

