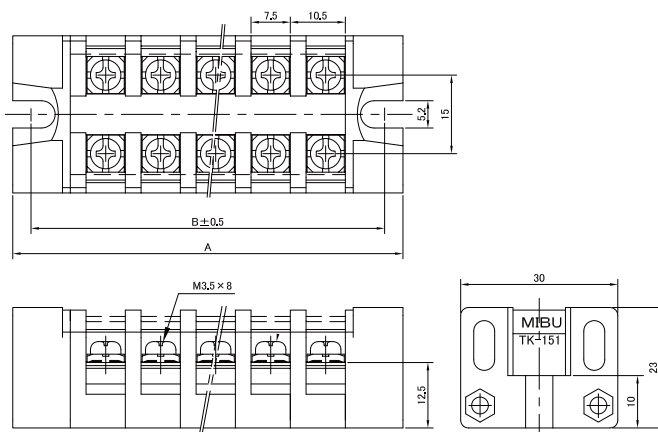
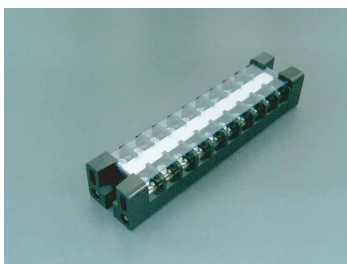


◆ 中継用ブロック式端子台(ピッチ10.5,12.5mm) —フェノール材質◆

■TK-151 (30A)



P (極数)	寸法 [mm]	
	A	B
2	43	36
3	53.5	46.5
4	64	57
5	74.5	67.5
6	85	78
8	106	99
10	127	120
12	148	141
14	169	162
15	179.5	172.5
16	190	183
18	211	204
20	232	225
22	253	246
25	284.5	277.5
30	337	330

No.	部品名	材質	規格	処理	備考
1	基台	フェノール	UL94-HB		黒色
2	導電金具	黄銅		ニッケルメッキ	
3	結線ビス	鉄		三価クロートメッキ	M 3 . 5 × 8 L
4	カバー	塩ビ	UL94-V0		透明、標準
5	記号板	A B S	UL94-HB		白色、標準
6	連結シャフト	鉄		三価クロートメッキ	

型名指定方法

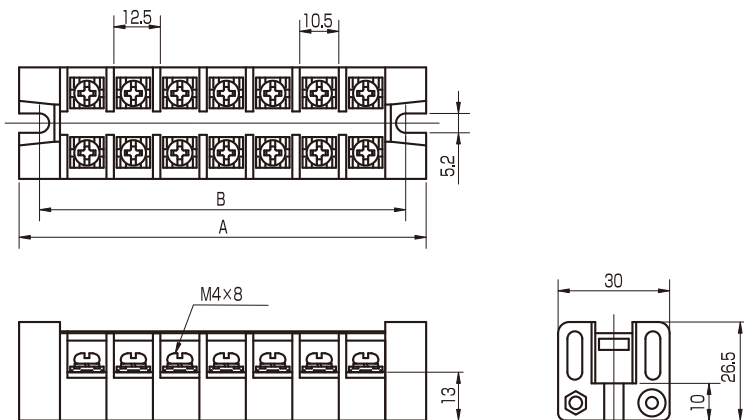
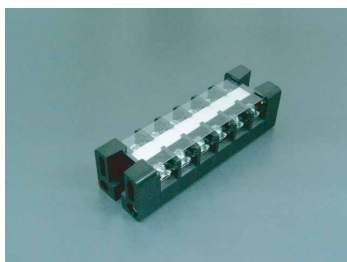
TK-151x□P

極数

定格電圧	600V
定格電流	30A
絶縁抵抗	DC500V、200MΩ以上
耐電圧	AC2500V-1分間異常なし
温度上昇	45℃以下
使用温度範囲	-25℃~+70℃

D

■TK-251(25A)



P (極数)	寸法 [mm]	
	A	B
2	47	40
3	59.5	52.5
4	72	65
5	84.5	77.5
6	97	90
7	109.5	102.5
8	122	115
9	134.5	127.5
10	147	140
12	172	165
14	197	190
16	222	215
18	247	240
20	272	265

No.	部品名	材質	規格	処理	備考
1	基台	フェノール	94V-HB		黒色
2	導電金具	黄銅	C2680P	ニッケルメッキ	
3	結線ビス	鋼	SWCH	三価クロートメッキ	M 4 × 8 L
4	記号板	塩ビ	94V-HB		白色、標準
5	カバー	塩ビ	94V-HB		透明、標準
6	連結シャフト	鋼	SWCH	三価クロートメッキ	

型名指定方法

TK-251x□P

極数

定格電圧	600V
定格電流	25A
絶縁抵抗	DC500V、200MΩ以上
耐電圧	AC2500V-1分間異常なし
温度上昇	45℃以下
使用温度範囲	-25℃~+70℃

※ショートバーは「F-7」ページ