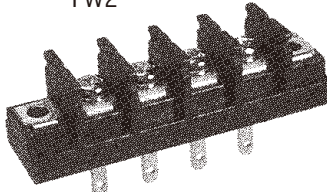
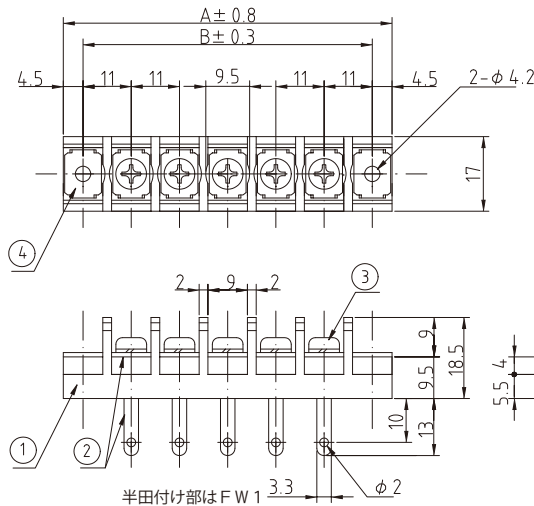


◆ 貫通型端子台(ピッチ11mm,M4)ワンタッチカバー可 — PBT材質 ◆

■ TLP913B



P (極数)	寸法 [mm]	
	A	B
1	31	22
2	42	33
3	53	44
4	64	55
5	75	66
6	86	77
7	97	88
8	108	99
9	119	110
10	130	121
11	141	132
12	152	143
13	163	154
14	174	165
15	185	176
16	196	187
17	207	198
18	218	209
19	229	220
20	240	231
21	251	242
22	262	253
23	273	264
24	284	275
25	295	286
26	306	297

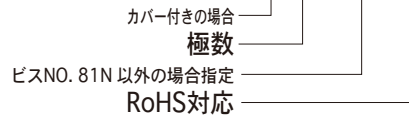


UL cUL 規格使用可能ビス				
M 4				
81N	131N	12N	27N	140N
黄銅	黄銅	鋼	鋼	鋼
M3.5				
86N	37N	19N		
黄銅	鋼	鋼		

No.	部品名	材質	規格	処理	備考
1	基台	P . B . T	9 4 V - 0		黒色
2	導電板	黄銅	C 2 6 8 0 R	スズメッキ	t=1.0
3	結線ビス	黄銅	C 2 7 0 0 W	ニッケルメッキ	M4,M3.5
4	取付金具	黄銅	C 2 6 8 0 R	ニッケルメッキ	t=0.8
	カバー	ポリカーボネート	9 4 V - 0		透明、ワンタッチ、オプション

型名指定方法

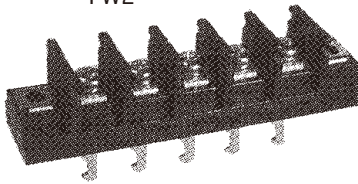
TLP913BC-□P-27N-NF



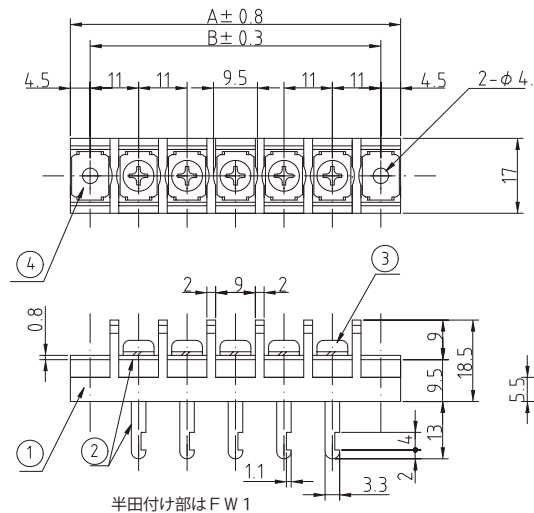
定格	250V、20A (UL 300V)
適合電線	2mm ²
絶縁抵抗	DC500V、1000MΩ以上
耐電圧	AC2500V-1分間異常なし
温度上昇	25℃以下
使用温度	-40℃~+85℃
ビス締付トルク (推奨)	M4:1.2Nm M3.5:0.8Nm

規格品として御使用の場合は、規格による制限がございますので、お問合せください。

■ TLP916B



P (極数)	寸法 [mm]	
	A	B
1	31	22
2	42	33
3	53	44
4	64	55
5	75	66
6	86	77
7	97	88
8	108	99
9	119	110
10	130	121
11	141	132
12	152	143
13	163	154
14	174	165
15	185	176
16	196	187
17	207	198
18	218	209
19	229	220
20	240	231
21	251	242
22	262	253
23	273	264
24	284	275
25	295	286
26	306	297

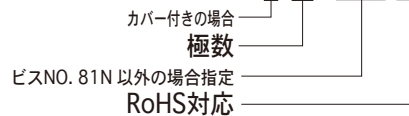


UL cUL 規格使用可能ビス				
M 4				
81N	131N	12N	27N	140N
黄銅	黄銅	鋼	鋼	鋼

No.	部品名	材質	規格	処理	備考
1	基台	P . B . T	9 4 V - 0		黒色
2	導電板	黄銅	C 2 6 8 0 R	スズメッキ	t=1.0
3	結線ビス	黄銅	C 2 7 0 0 W	ニッケルメッキ	M4
4	取付金具	黄銅	C 2 6 8 0 R	ニッケルメッキ	t=0.8
	カバー	ポリカーボネート	9 4 V - 0		透明、ワンタッチ、オプション

型名指定方法

TLP916BC-□P-27N-NF



定格	250V、20A (UL 300V)
適合電線	2mm ²
絶縁抵抗	DC500V、1000MΩ以上
耐電圧	AC2500V-1分間異常なし
温度上昇	25℃以下
使用温度	-40℃~+85℃
ビス締付トルク (推奨)	M4:1.2Nm

規格品として御使用の場合は、規格による制限がございますので、お問合せください。