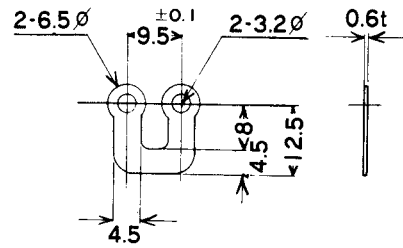


◆ 端子台用付属部品(ショートバー) ◆

■ TS-09

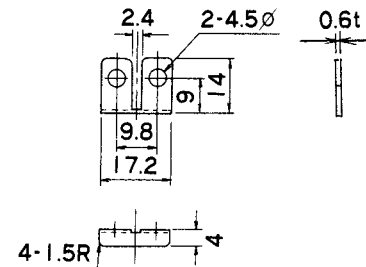
材質：黄銅、ニッケルメッキ
 定格電流：20A
 ピッチ：9.5mm用



適用端子台型番：TDM,TH

■ TS-02

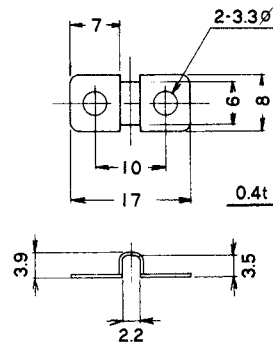
材質：黄銅、ニッケルメッキ
 定格電流：20A
 ピッチ：9.8mm用



適用端子台型番：TLP81□,TLP88□

■ TS-03

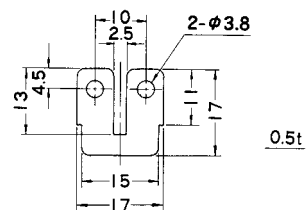
材質：黄銅、ニッケルメッキ
 定格電流：20A
 ピッチ：10mm用



適用端子台型番：TE10□,TBU61□

■ TS-05

材質：黄銅、ニッケルメッキ
 定格電流：20A
 ピッチ：10mm用



適用端子台型番：TLS20□,TE10□,TK143□