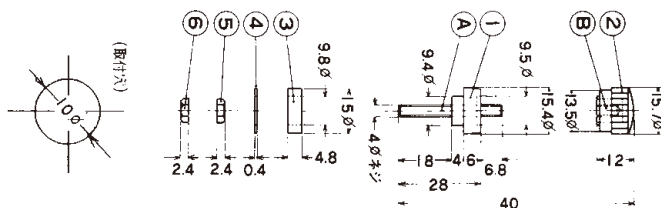
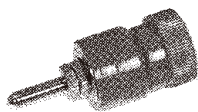


◆ 海式ターミナル(圧着端子使用式) ◆

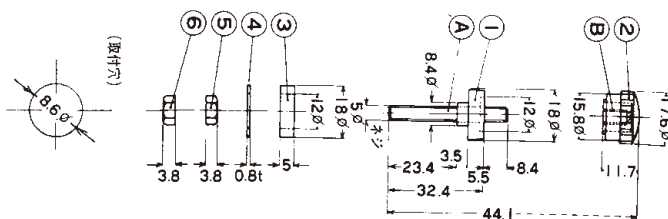
■ TTS21 (15.7Φ) 20A



生産中止

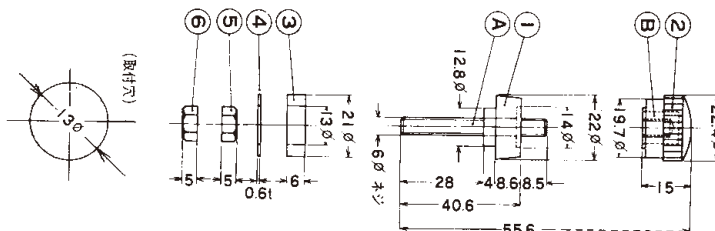
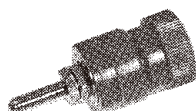
●カラー(赤)(黒)

■ TTS22 (17.6Φ) 30A



●カラー(黒) 赤色生産中止

■ TTS23 (22.4Φ) 60A



●カラー(黒) 赤色生産中止

●TTS22-23規格表

No.	部品名	材質	規格	処理
1	本体絶縁部	フェノール	9 4 V - 1	黒色
2	ツマミねじ	フェノール	9 4 V - 1	黒色
3	絶縁ワッシャー	フェノール	9 4 V - 1	黒色
4	金属ワッシャー	鉄		ニッケルメッキ
5	ナット	鉄		ニッケルメッキ
6	ナット	鉄		ニッケルメッキ

SPECIFICATIONS

- 定格 250V 20A、30A、60A
- 絶縁抵抗DC500V 500MΩ以上
- 耐電圧AC1500V 1分間異常なし

TTSシリーズはRoHS対応時にナット、ワッシャーが黄銅から鉄に変更になりました。赤色は生産中止となりました。