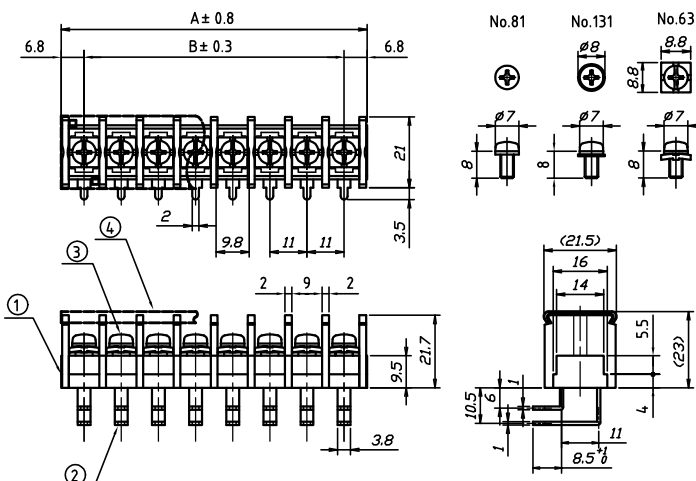


# ◆ 基板用端子台(ピッチ11mm,M4)ワンタッチカバー可 — PBT材質 ◆

## ■ TWP965L3A



2本足タイプは、電流容量が大きいだけでなく、プリント基板のパターンへの半田付け強度を増します。



P (極数)	寸法 [mm]	
	A	B
1	13.6	0
2	24.6	11
3	35.6	22
4	46.6	33
5	57.6	44
6	68.6	55
7	79.6	66
8	90.6	77
9	101.6	88
10	112.6	99
11	123.6	110
12	134.6	121
13	145.6	132
14	156.6	143
15	167.6	154
16	178.6	165
17	189.6	176
18	200.6	187
19	211.6	198
20	222.6	209
21	233.6	220
22	244.6	231
23	255.6	242
24	266.6	253

No.	部品名	材質	規格	処理	備考
1	基 台	P . B . T .	9 4 V - 0		黒色
2	導 電 板	銅	C 1 1 0 0	スズメッキ	t=1.0
3	結 線 ビス	黄 銅	C 2 7 0 0	ニッケルメッキ	8 1 N ( M 4 × 8 L )
3	結 線 ビス	鋼	C 2 7 0 0	ニッケルメッキ	6 3 N ( M 4 × 8 L )
3	結 線 ビス	黄 銅	C 2 7 0 0	ニッケルメッキスズ	1 3 1 N ( M 4 × 8 L )
	カバ 塩	ビ	9 4 V - 0	メ ッ キ	透明、ワンタッチ、オプション

型名指定方法 (-131N)  
TWP965L3AC-□P(-63N)-NF

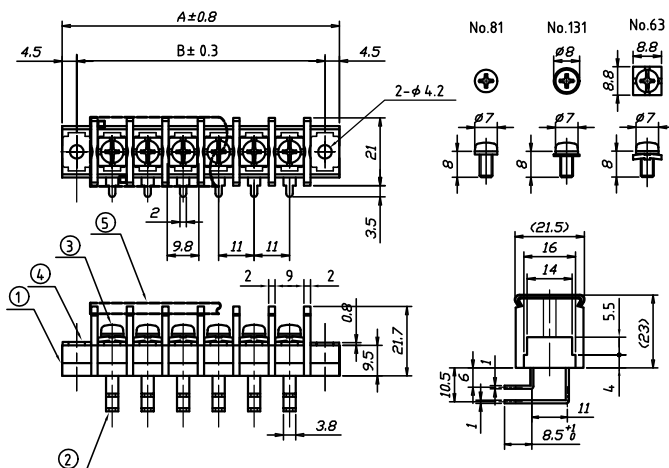
金具3 Aタイプ  
カバー添付(オプション)  
極数  
ビス指定(標準81Nは不要)  
RoHS対応

定 格	600V 40A
適合電線	2~5.5mm <sup>2</sup> (AWG 14-10)
絶縁抵抗	DC500V、1000MΩ以上
耐電圧	AC2500V-1分間異常なし
温度上昇	25℃以下
使用温度	-40℃~+85℃
ビス締付トルク(推奨)	M4 : 1.2Nm

## ■ TWP965L3B



2本足タイプは、電流容量が大きいだけでなく、プリント基板のパターンへの半田付け強度を増します。



P (極数)	寸法 [mm]	
	A	B
1	31	22
2	42	33
3	53	44
4	64	55
5	75	66
6	86	77
7	97	88
8	108	99
9	119	110
10	130	121
11	141	132
12	152	143
13	163	154
14	174	165
15	185	176
16	196	187
17	207	198
18	218	209
19	229	220
20	240	231
21	251	242
22	262	253
23	273	264
24	284	275

No.	部品名	材質	規格	処理	備考
1	基 台	P . B . T .	9 4 V - 0		黒色
2	導 電 板	銅	C 1 1 0 0	スズメッキ	t=1.0
3	結 線 ビス	黄 銅	C 2 7 0 0	ニッケルメッキ	8 1 N ( M 4 × 8 L )
3	結 線 ビス	鋼	C 2 7 0 0	ニッケルメッキ	6 3 N ( M 4 × 8 L )
3	結 線 ビス	黄 銅	C 2 7 0 0	ニッケルメッキ	1 3 1 N ( M 4 × 8 L )
4	取 付 金 具	黄 銅	C 2 6 8 0 R	ニッケルメッキ	t=0.8
	カバ 塩	ビ	9 4 V - 0		透明、ワンタッチ、オプション

型名指定方法 (-131N)  
TWP965L3BC-□P(-63N)-NF

金具3 Bタイプ  
カバー添付(オプション)  
極数  
ビス指定(標準81Nは不要)  
RoHS対応

定 格	600V 40A
適合電線	2~5.5mm <sup>2</sup> (AWG 14-10)
絶縁抵抗	DC500V、1000MΩ以上
耐電圧	AC2500V-1分間異常なし
温度上昇	25℃以下
使用温度	-40℃~+85℃
ビス締付トルク(推奨)	M4 : 1.2Nm